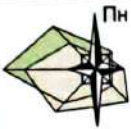


**III. ГРАФІЧНА ЧАСТИНА**



ФРАГМЕНТ СХЕМИ ПЛАНУВАННЯ ЛЬВІВСЬКОЇ ОБЛАСТІ 6.м.

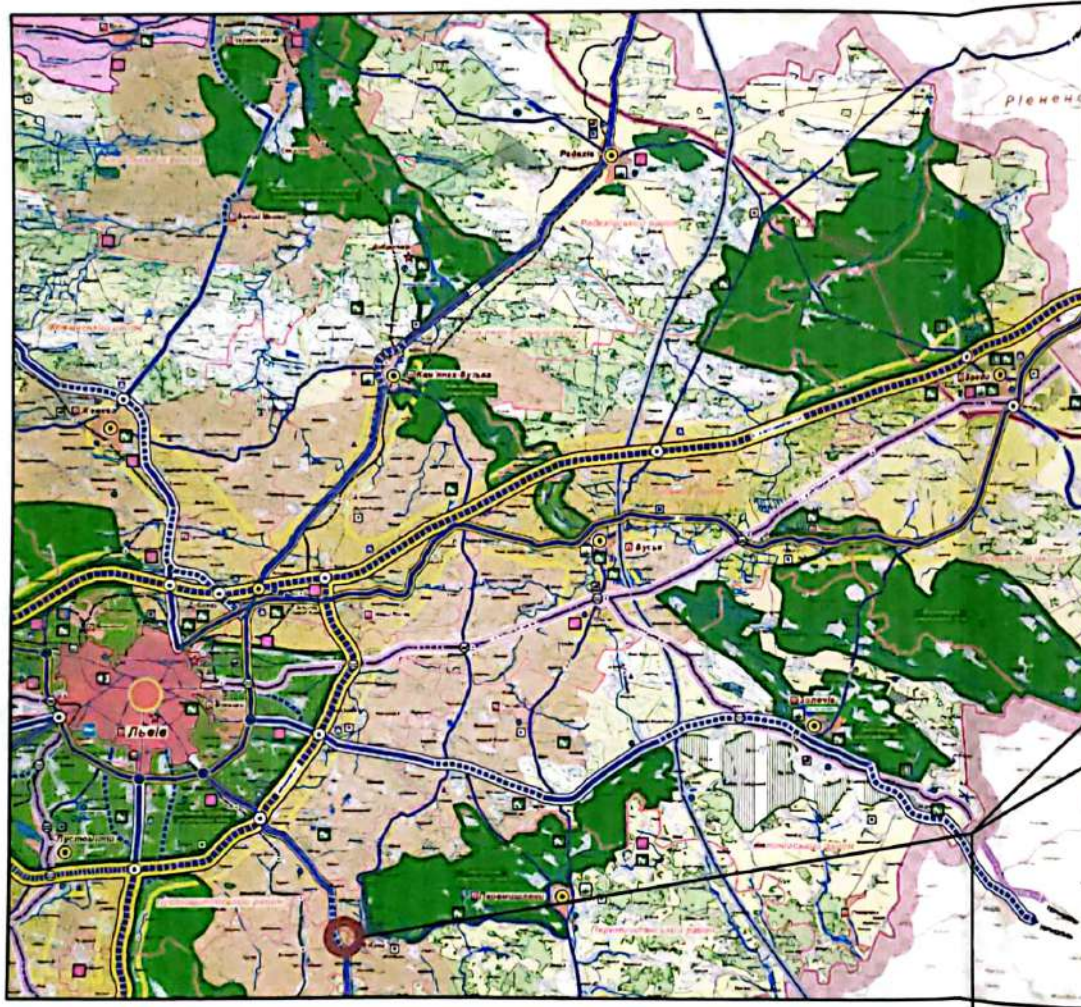
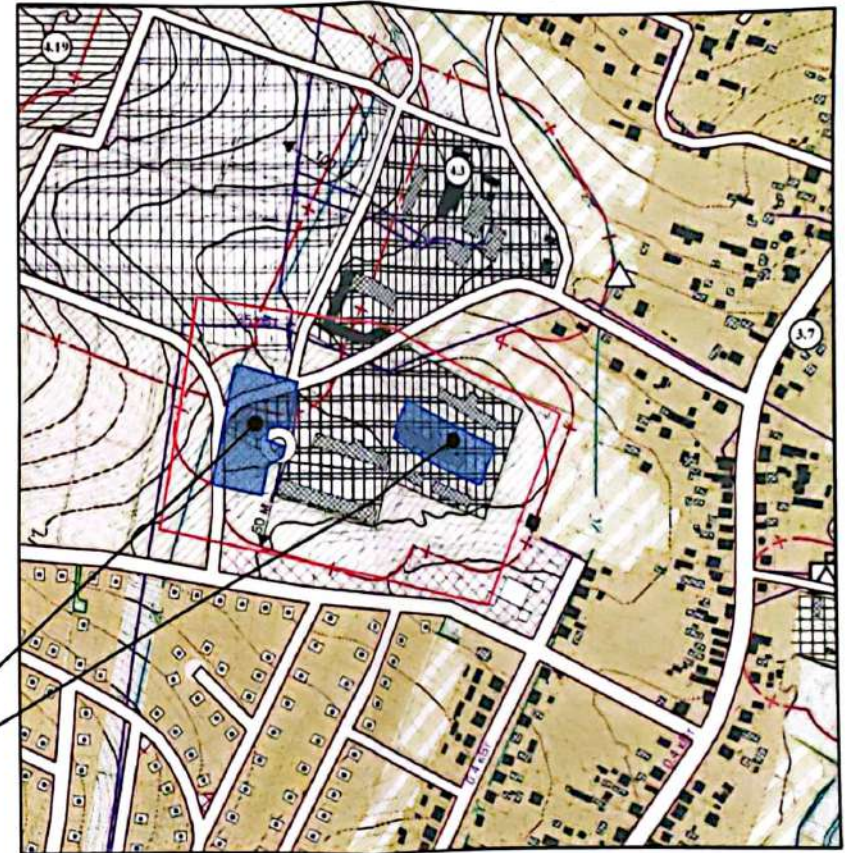


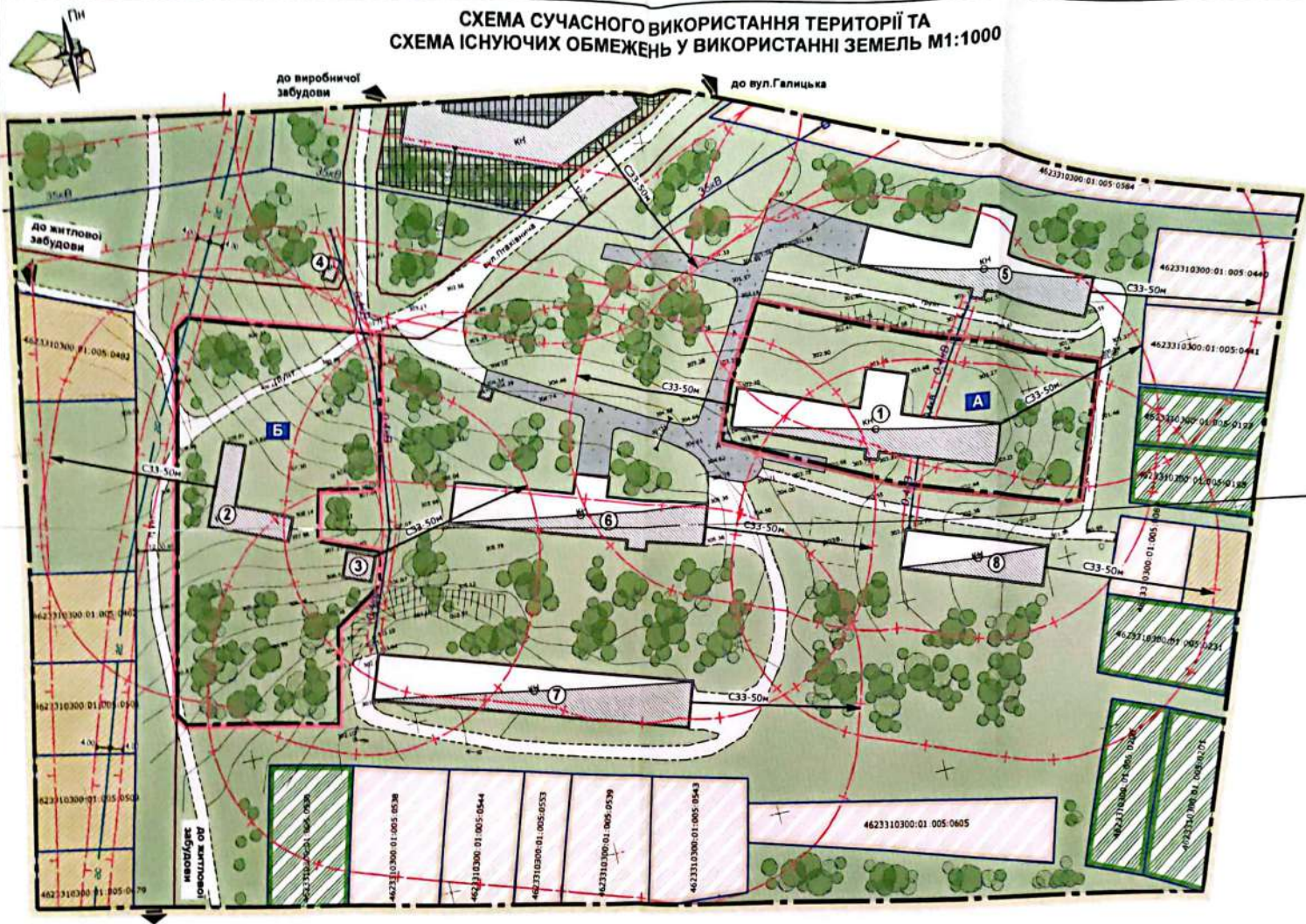
СХЕМА РОЗТАШУВАННЯ ТЕРИТОРІЇ ДЕТАЛЬНОГО ПЛАНУ ТЕРИТОРІЇ В СИСТЕМІ ПЛАНУВАЛЬНОЇ СТРУКТУРИ М.БІБРКА (ФРАГМЕНТ ГЕНПЛАНУ М.БІБРКА) М 1:5 000



Місце розроблення детального плану території м. Бібрка по вул. Птаховнича для обслуговування господарсько-виробничої будівлі, нежитлових будівель (приміщень двох складів)

						04/08П-22			
Зм.	Кільк.	Аркуш	Надрок	Стор.	Дата	Замовник: Виконавчий комітет Бібрської міської рада			
ФО-П		1	Владика			Детальний план території земельної ділянки для обслуговування господарсько-виробничої будівлі, нежитлових будівель (трамвайних двох складів) у м.Бібрка по вул.Птаховнича  СИТУАЦІЙНА СХЕМА 6.м СХЕМА РОЗТАШУВАННЯ ТЕРИТОРІЇ ДЕТАЛЬНОГО ПЛАНУ ТЕРИТОРІЇ В СИСТЕМІ ПЛАНУВАЛЬНОЇ СТРУКТУРИ М.БІБРКА (ФРАГМЕНТ ГЕНПЛАНУ М.БІБРКА) М 1:5 000	Стадія	Аркуш	Аркушів
ГАП		1	Владика				ДПТ	1	13
Технікер-землепорядник			Р.Рибак				ФО-П:Владика Кваліфікаційний сертифікат АА 004243		

# СХЕМА СУЧАСНОГО ВИКОРИСТАННЯ ТЕРИТОРІЇ ТА СХЕМА ІСНУЮЧИХ ОБМЕЖЕнь У ВИКОРИСТАННІ ЗЕМЕЛЬ М1:1000



## Умовні позначення

- Межі території**
- межі території опрацювання
  - межі території, щодо яких здійснюється Детальне планування
  - межі території, згідно кадастру
- Функціональне призначення території**
- територія житлової садибної забудови
  - територія індивідуальних садів
  - територія особистих селянських господарств
  - територія виробнича
- Покриття поверхні озеленення (газони)**
- щоблене покриття
  - грунтової дороги, проїзди
- Будівлі та споруди**
- виробнича будівля (споруда)
  - господарські, складські та технічні будівлі
- Вулично-дорожня мережа та транспортна схема**
- житлова вулиця (в межах червоних ліній)
- Технічне обладнання території мережі та споруди тепло- та електропостачання**
- повітряна лінія електропередач 0.4 кВ
  - повітряна лінія електропередач 10 кВ
  - комплексна трансформаторна підстанція (КТП)
- Мережі та споруди газопостачання**
- газопровід середнього тиску
- Планувальні обмеження**
- окопна зона (зони охоронки зон навколо пригук культурної спадщини)
  - санітарно-захисна зона

## Експлікація:

№ п/п	Найменування	Примітка
1	Господарсько-виробнича будівля	існуюча
2	Склад	існуючий
3	Склад	існуючий
4	Нежитлова будівля (споруда)	існуюча
5	Нежитлова будівля (споруда)	існуюча
6	Нежитлова будівля (споруда)	існуюча
7	Нежитлова будівля (споруда)	існуюча
8	Нежитлова будівля (споруда)	існуюча

04.08.22

Замовник: Видавничий комітет Бібліотки міста Рава

ЗМ	Кмв	Архит	Нижч	Плн	Дат
ФО-П	Владика				
ГАП	Р. Риван				

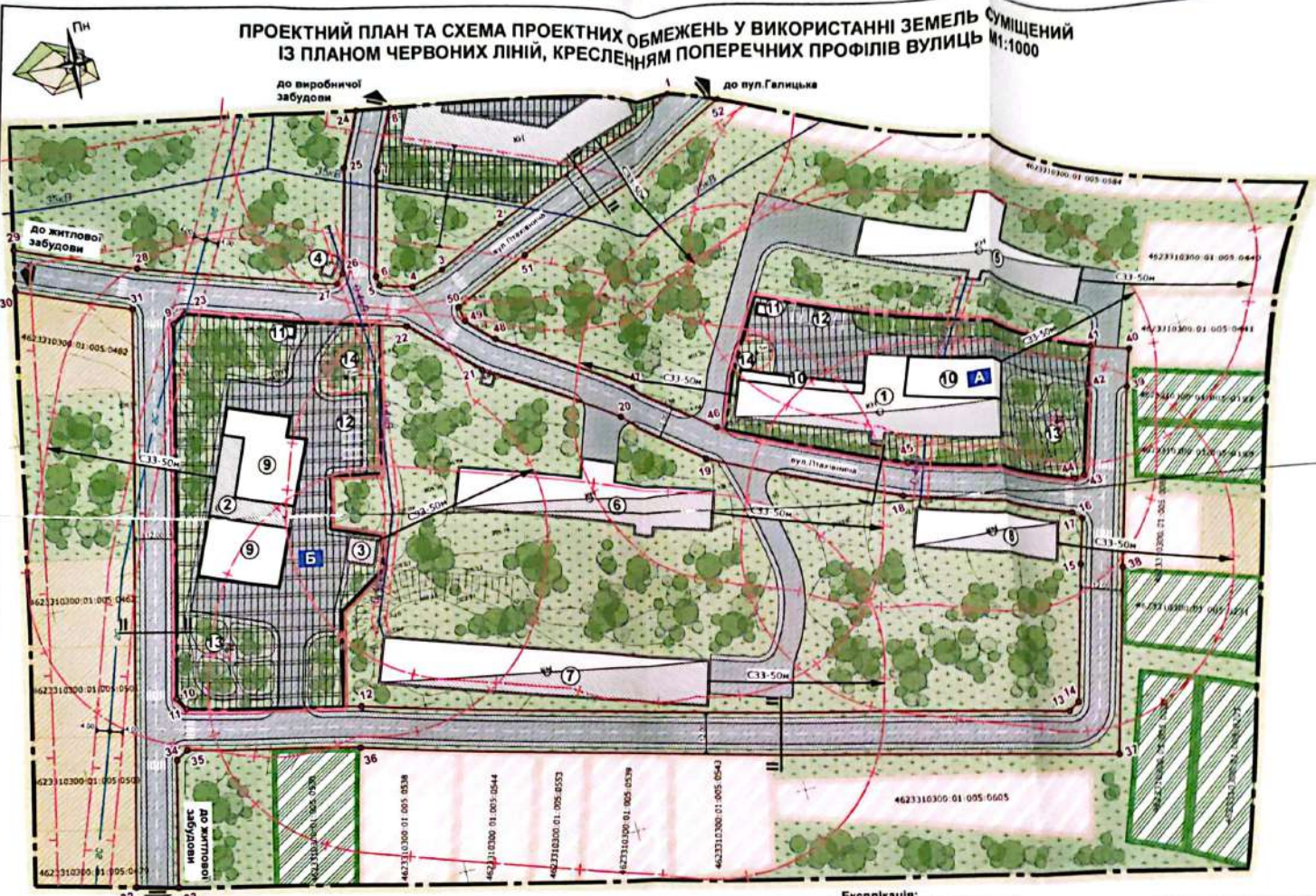
Детальний план території земельної ділянки для обслуговування господарсько-виробничої будівлі, нежитлових будівель (приміщення для охорони) у м. Рава по вул. Плавана

Сторінка	Аркуш	Аркуше
ДПТ	2	13

СХЕМА СУЧАСНОГО ВИКОРИСТАННЯ ТЕРИТОРІЇ ТА СХЕМА ІСНУЮЧИХ ОБМЕЖЕнь У ВИКОРИСТАННІ ЗЕМЕЛЬ М1:1000

ФО-П і Владика  
видавничий комітет  
АА 004243

**ПРОЕКТНИЙ ПЛАН ТА СХЕМА ПРОЕКТНИХ ОБМЕЖЕНЬ У ВИКОРИСТАННІ ЗЕМЕЛЬ СУМІЩЕНИЙ ІЗ ПЛАНОМ ЧЕРВОНИХ ЛІНІЙ, КРЕСЛЕННЯМ ПОПЕРЕЧНИХ ПРОФІЛІВ ВУЛИЦЬ М1:1000**



- Умовні позначення меж території**
- межі території опрацювання
  - межі території, щодо яких здійснюється детальне планування
- Функціональне призначення території**
- територія житлової садибної забудови
  - територія індивідуальних садів
  - територія особистих селянських господарств
  - територія виробнича
- Покриття поверхні озеленення (газони)**
- асфальт
  - тротуар
- Будівлі та споруди**
- виробнича будівля (споруда)
  - господарські, складські та технічні будівлі
- Вулично-дорожня мережа та транспортна схема**
- житлова вулиця (в межах червоних ліній)
- Технічне обладнання території мережі та споруди тепло- та електропостачання**
- повітряна лінія електропередач 0.4 кВ
  - повітряна лінія електропередач 10 кВ
  - комплексна трансформаторна підстанція (КТП)
  - мережі та споруди газопостачання
  - газопровід середнього тиску
- Планувальні обмеження**
- окопна зона (крім окопних зон навколо пам'яток культурної спадщини)
  - санітарно-захисна зона

**Відомість координат червоних ліній**

№	X	Y
1	529161.44	150681.29
2	529161.44	150681.29
3	529161.44	150681.29
4	529161.44	150681.29
5	529161.44	150681.29
6	529161.44	150681.29
7	529161.44	150681.29
8	529161.44	150681.29
9	529161.44	150681.29
10	529161.44	150681.29
11	529161.44	150681.29
12	529161.44	150681.29
13	529161.44	150681.29
14	529161.44	150681.29
15	529161.44	150681.29
16	529161.44	150681.29
17	529161.44	150681.29
18	529161.44	150681.29
19	529161.44	150681.29
20	529161.44	150681.29
21	529161.44	150681.29
22	529161.44	150681.29
23	529161.44	150681.29
24	529161.44	150681.29
25	529161.44	150681.29
26	529161.44	150681.29
27	529161.44	150681.29
28	529161.44	150681.29
29	529161.44	150681.29
30	529161.44	150681.29
31	529161.44	150681.29
32	529161.44	150681.29
33	529161.44	150681.29
34	529161.44	150681.29
35	529161.44	150681.29
36	529161.44	150681.29
37	529161.44	150681.29
38	529161.44	150681.29
39	529161.44	150681.29
40	529161.44	150681.29
41	529161.44	150681.29
42	529161.44	150681.29
43	529161.44	150681.29
44	529161.44	150681.29
45	529161.44	150681.29
46	529161.44	150681.29
47	529161.44	150681.29
48	529161.44	150681.29
49	529161.44	150681.29
50	529161.44	150681.29
51	529161.44	150681.29
52	529161.44	150681.29

**Експлікація:**

№ п/п	Найменування	Примітка
1	Господарсько-виробнича будівля	існуюча
2	Склад	існуючий
3	Склад	існуючий
4	Нежитлова будівля (споруда)	існуюча
5	Нежитлова будівля (споруда)	існуюча
6	Нежитлова будівля (споруда)	існуюча
7	Нежитлова будівля (споруда)	існуюча
8	Нежитлова будівля (споруда)	існуюча
9	Добува склади	проектована
10	Добува господарсько-виробничої будівлі	проектована
11	Будівля озерни	проектована
12	Автостанція легкових авто	проектована
13	Проектований шахтний колодезь	проектований
14	Очиска споруда типу "BIOTAL"	проектована

**Техніко-економічні показники:**

Площа в межах детального планування - 8,1000 га в т.ч.

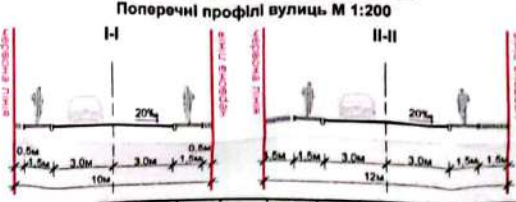
- Площа забудови - 5 831,8 м<sup>2</sup>
- Площа твердого покриття - 15 261,3 м<sup>2</sup>
- Площа озеленення - 59 906,9 м<sup>2</sup>

Площа земельної ділянки (А) пропонуваної для виведення - 0,4615 га в т.ч.

- Площа забудови - 1 522,1 м<sup>2</sup>
- Площа твердого покриття - 1 316,3 м<sup>2</sup>
- Площа озеленення - 1 776,6 м<sup>2</sup>
- Щільність забудови - 33,0 %
- Максимально допустима щільність забудови - 40,0 %
- Максимально допустима висота забудови - 12,0 %

Площа земельної ділянки (Б) пропонуваної для виведення - 0,6284 га в т.ч.

- Площа забудови - 1 257,9 м<sup>2</sup>
- Площа твердого покриття - 2 392,4 м<sup>2</sup>
- Площа озеленення - 2 633,7 м<sup>2</sup>
- Щільність забудови - 20,0 %
- Максимально допустима щільність забудови - 30,0 %
- Максимально допустима висота забудови - 12,0 %



04/08/22

Замовник: **Білоградська міська рада**

Виконавець: **ФОП І.В.Владимир**

Місце: **Білоградська міська рада**

Ділянка: **№ 13**

Стадія: **ДПТ**

Аркуш: **3**

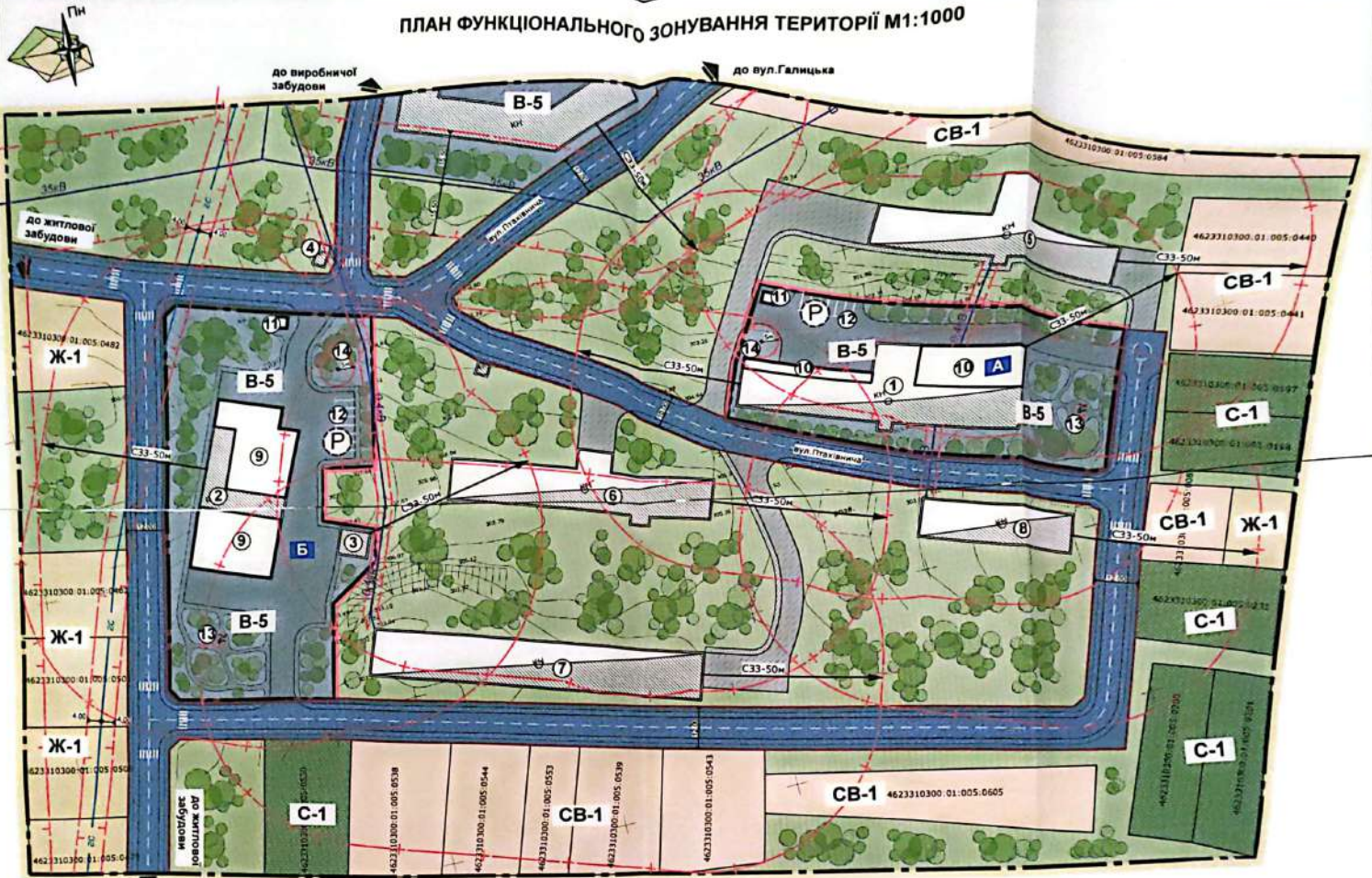
Архів: **13**

Виконавець: **ФОП І.В.Владимир**

Місце: **Білоградська міська рада**

Ділянка: **№ 13**

# ПЛАН ФУНКЦІОНАЛЬНОГО ЗОНУВАННЯ ТЕРИТОРІЇ М1:1000



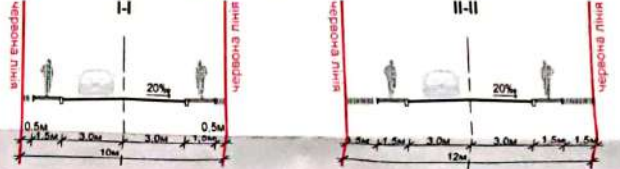
- Умовні позначення проєкт.**
- Межі територій
    - межі територій опрацювання
    - межі територій, щодо яких здійснюється детальне планування
  - Функціональне призначення території
    - Ж-1 зона житлової садибної забудови
    - С-1 зона індивідуальних садів
    - СВ-1 зона особистих селянських господарств
    - Р-3 зона озелених територій загального користування
    - ІР-1 зона вулиць та доріг
    - Б-4 зона підприємств V класу шкідливості
  - Покриття поверхні
    - озеленення (газони)
    - асфальт
    - тротуар
  - Будівлі та споруди
    - виробничі будівля (споруда)
    - господарські, складські та технічні будівлі

- Вулично-дорожня мережа та транспортна схема**
- житлова вулиця (в межах червоних ліній)
  - місце зберігання автотранспорту
- Інженерна обладнання території мережі та споруди тепло- та електропостачання**
- повітряна лінія електропередач 0,4 кВ
  - повітряна лінія електропередач 10 кВ
  - комплектна трансформаторна підстанція (КТП)
  - мережі та споруди газопостачання
  - газопровід середнього тиску
- Планувальні обмеження**
- охоронна зона (крім охоронних зон навколо пам'яток культурної спадщини)
  - санітарно-захисна зона

**Експлікація:**

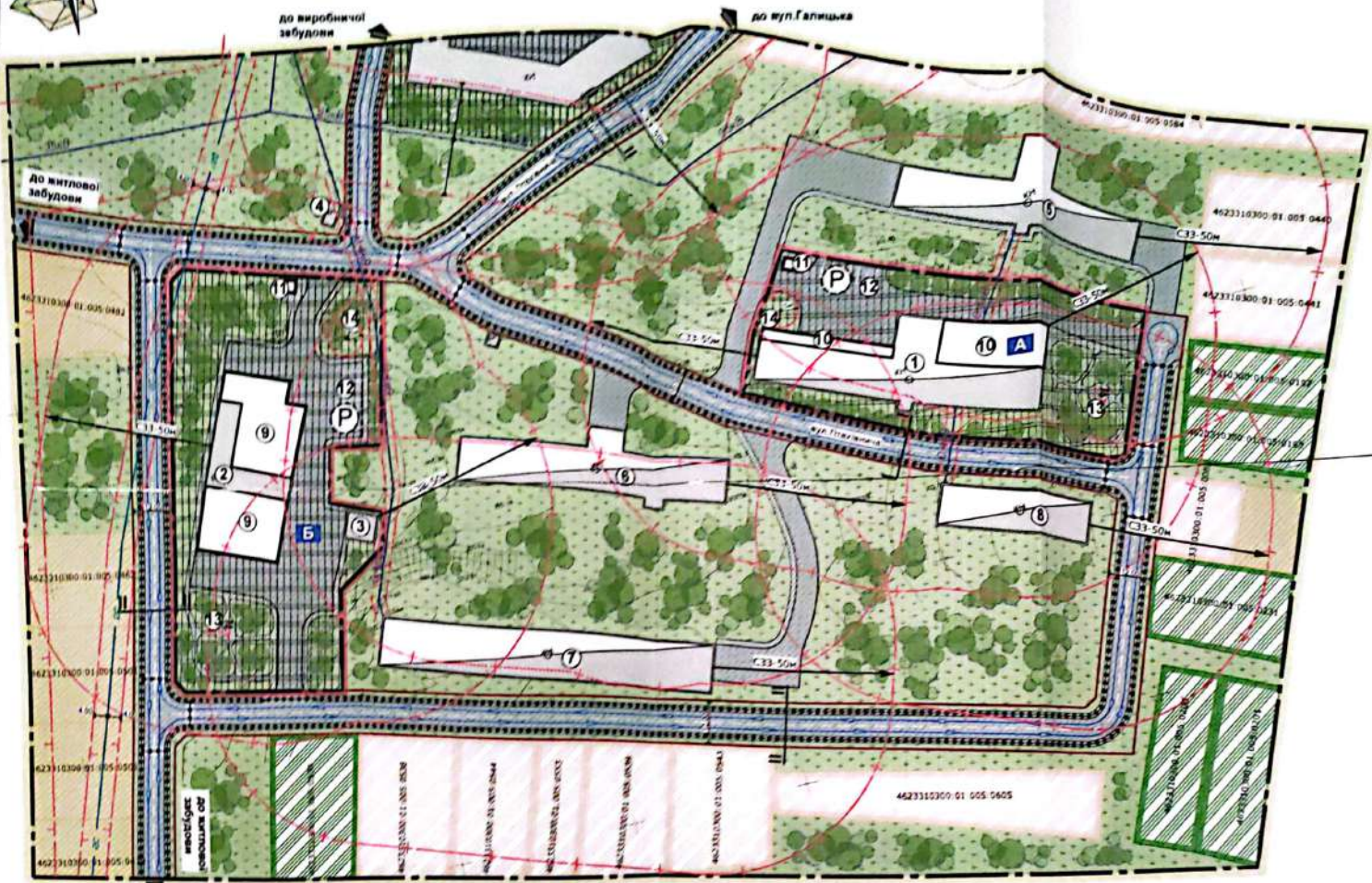
№ п/п	Найменування	Примітка
1	Господарсько-виробничі будівля	існуюча
2	Склад	існуючий
3	Склад	існуючий
4	Нежитлова будівля (споруда)	існуюча
5	Нежитлова будівля (споруда)	існуюча
6	Нежитлова будівля (споруда)	існуюча
7	Нежитлова будівля (споруда)	існуюча
8	Нежитлова будівля (споруда)	існуюча
9	Будівля охорони	проектована
10	Автостоянка легкових авто	проектована
11	Проектований шахтний колодезь	проектований
12	Очисна споруда типу "БИОТАЛ"	проектована

**Поперечні профілі вулиць М 1:200**



Замовник: Виконавчий комітет Бєрської міської ради						04/08/22		
Зм	Юнк	Аркуш	Нерк	Підп	Дата	Стадія	Аркуш	Аркуші
ФО-П	І.Владика					ДПТ	4	13
ГАП	І.Владика					ФО-П І.Владика Кваліфікаційний сертифікат А4 04043		
Інженер-автор	Р.Ривак					ПЛАН ФУНКЦІОНАЛЬНОГО ЗОНУВАННЯ ТЕРИТОРІЇ М1:1000		

# СХЕМА ТРАНСПОРТНОЇ МОБІЛЬНОСТІ ТА ІНФРАСТРУКТУРИ М 1:1000



**Умовні позначення**

Існ.	Проек.	Межі території	Можливі позначення
[Symbol]	[Symbol]	[Symbol]	межі території опрацювання
[Symbol]	[Symbol]	[Symbol]	межі території, щодо яких здійснюється детальне планування
[Symbol]	[Symbol]	[Symbol]	Функціональне призначення території
[Symbol]	[Symbol]	[Symbol]	територія житлової садибної забудови
[Symbol]	[Symbol]	[Symbol]	територія індивідуальних садів
[Symbol]	[Symbol]	[Symbol]	територія особистих селянських господарств
[Symbol]	[Symbol]	[Symbol]	територія виробнича
[Symbol]	[Symbol]	[Symbol]	Покриття поверхні озеленена (газон)
[Symbol]	[Symbol]	[Symbol]	асфальт
[Symbol]	[Symbol]	[Symbol]	тротуар
[Symbol]	[Symbol]	[Symbol]	<b>Будівлі та споруди</b>
[Symbol]	[Symbol]	[Symbol]	виробнича будівля (споруда)
[Symbol]	[Symbol]	[Symbol]	господарські, складські та технічні будівлі

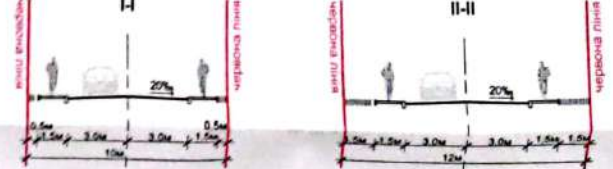
**Експлікація:**

№ п/п	Найменування	Примітка
1	Господарсько-виробнича будівля	існуюча
2	Сала	існуючий
3	Сала	існуючий
4	Нежитлова будівля (споруда)	існуюча
5	Нежитлова будівля (споруда)	існуюча
6	Нежитлова будівля (споруда)	існуюча
7	Нежитлова будівля (споруда)	існуюча
8	Нежитлова будівля (споруда)	існуюча
9	Будівля охорони	проектована
10	Автомобільна легкових авто	проектована
11	Проектований швиглий коледж	проектований
12	Очіска споруда типу "BIOTAL"	проектована

**Вулично-дорожня мережа та транспортна схема**

[Symbol]	житлова вулиця (в межах червоних ліній)
[Symbol]	напрямок руху автомобільного транспорту
[Symbol]	основний шлях руху пішоходів
[Symbol]	місце зберігання автотранспорту
[Symbol]	Інженерна обладнання території (мережі та споруди тепло- та електропостачання)
0.4 кВ	повітряна лінія електропередач 0.4 кВ
10 кВ	повітряна лінія електропередач 10 кВ
[Symbol]	комплексна трансформаторна підстанція (КТП)
[Symbol]	мережі та споруди газопостачання
[Symbol]	газопровід середнього тиску
[Symbol]	<b>Планувальні обмеження</b>
[Symbol]	обмежена зона (терит. охоронки зон історико-культурної спадщини)
[Symbol]	санітарно захисна зона

Поперечні профілі вулиць М 1:200



04.08/22

Зм.	Кім.	Аркуш / Назв.	Дата	Лист
ФО-П	1	Владика		
ГАП	1	Владика		
Інженер	Р	Ривак		

Замовник: Виконавчий комітет Борошнівського району

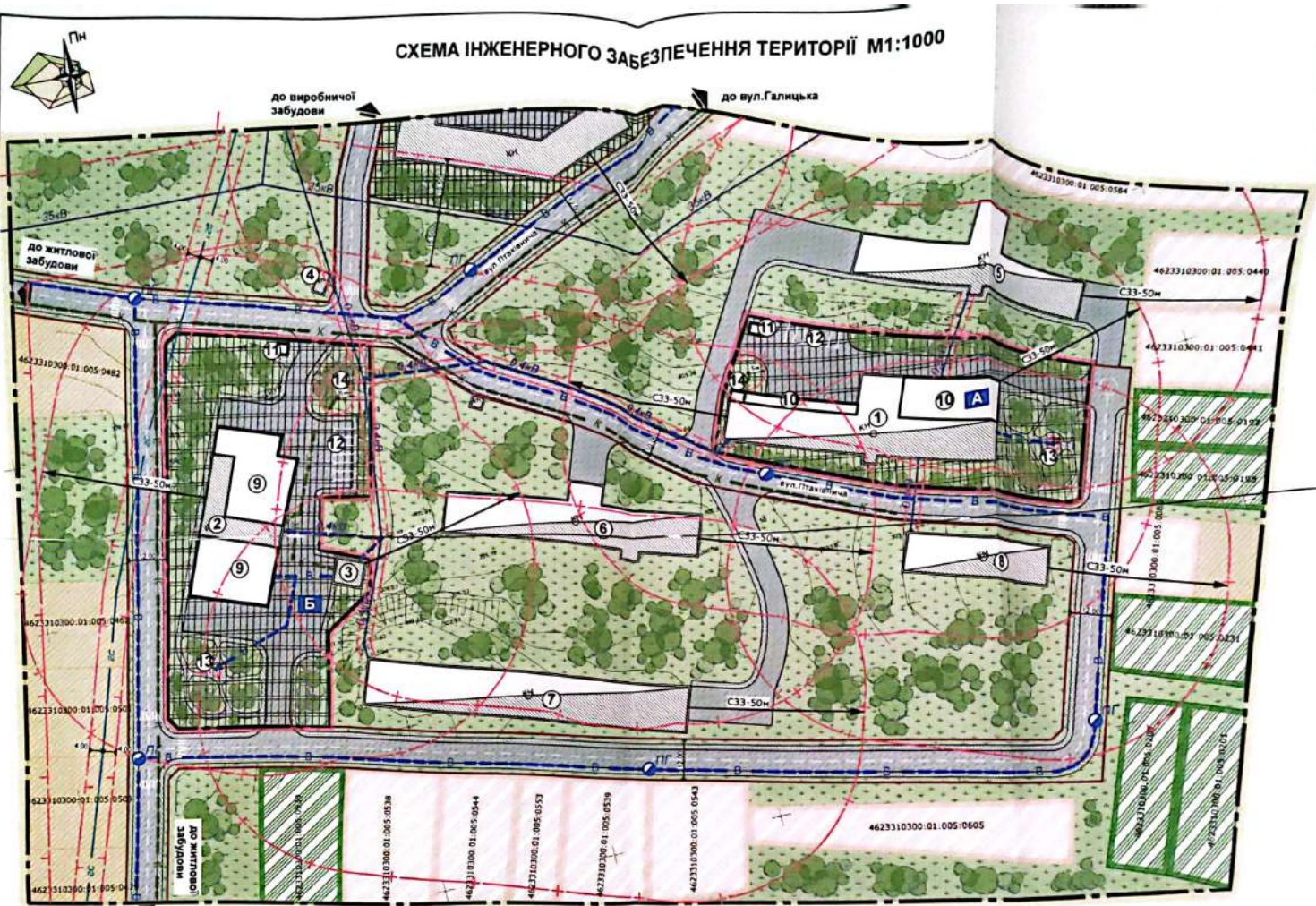
Спеціальний проект території зведеної ділянки для функціонування господарсько-виробничої будівлі, нежитлових будівель (позначення дані в таблиці) у м. Борошнів вул. Галицька

Стадія	Аркуш	Аркушів
ДПТ	5	13

СХЕМА ТРАНСПОРТНОЇ МОБІЛЬНОСТІ ТА ІНФРАСТРУКТУРИ М 1:1000

ФО-П І. Владика  
Кваліфікаційний сертифікат АА 004243

# СХЕМА ІНЖЕНЕРНОГО ЗАБЕЗПЕЧЕННЯ ТЕРИТОРІЇ М1:1000



## Умовні позначення

<b>Іск.</b>	<b>проект.</b>	<b>Межі території</b>	<b>Іск.</b>	<b>проект.</b>	<b>Вулично-дорожня мережа та транспортна схема</b>
		межі території опрацювання			житлова вулиця (в межах червоної лінії)
		межі території, щодо яких здійснюється детальне планування			<b>Інженерне обладнання території мережі та споруди тепло- та електропостачання</b>
		<b>Функціональне призначення території</b>			повітряна лінія електропередач 0.4 кВ
		територія житлової садибної забудови			повітряна лінія електропередач 10 кВ
		територія індивідуальних садів			комплектна трансформаторна підстанція (КТПП)
		територія особистих селянських господарств			<b>мережі та споруди газопостачання</b>
		територія виробнича			газопровід середнього тиску
		<b>Покриття поверхні озеленення (газони)</b>			<b>мережі та споруди водопостачання та водовідведення</b>
		асфальт			водопровід
		тротуар			каналізаційна мережа
		<b>Будівлі та споруди</b>			пожежний гідрант
		виробнича будівля (споруда)			<b>Планувальні обмеження</b>
		господарські, складські та технічні будівлі			охоронна зона (крім охоронних зон навколо пам'яток культурної спадщини)
					санітарно-захисна зона

## Експлікація:

№ п/п	Найменування	Примітка
1	Господарсько-виробнича будівля	існуюча
2	Склад	існуючий
3	Склад	існуючий
4	Нежитлова будівля (споруда)	існуюча
5	Нежитлова будівля (споруда)	існуюча
6	Нежитлова будівля (споруда)	існуюча
7	Нежитлова будівля (споруда)	існуюча
8	Нежитлова будівля (споруда)	існуюча
9	Будівля охорони	проектована
10	Автостоянка легкових авто	проектована
11	Проектований шахтний колодезь	проектований
12	Очисна споруда типу "BIOTAL"	проектована

04087-22

Зм.	Кільк.	Аркуш	№зак.	Дат.	Дата
ФО-П			І.Владика		
ГАП			І.Владика		
Р.Ривал					

Замовник: Виконавчий комітет Бєлгородської міської ради

Детальний план території з обмеженими ділянками для обслуговування господарсько-виробничої будівлі, нежитлових будівель (приміщення для складів) у м.Бєлгород по дил.Планування

Стадія	Аркуш	Аркушів
ДПТ	6	13

ФО-П І.Владика  
кавалерійський сертифікат  
АА 02643

# СХЕМА ІНЖЕНЕРНОЇ ПІДГОТОВКИ ТЕРИТОРІЇ, БЛАГОУСТРОЮ ТЕРИТОРІЇ ТА ВЕРТИКАЛЬНОГО ПЛАНУВАННЯ М1:1000



## Умовні позначення

Іск.	проект.	Межі території
[Symbol]	[Symbol]	межі території опрацювання
[Symbol]	[Symbol]	межі території, щодо яких здійснюється детальне планування
<b>Функціональне призначення території</b>		
[Symbol]	[Symbol]	територія житлової садибної забудови
[Symbol]	[Symbol]	територія індивідуальних садів
[Symbol]	[Symbol]	територія особистих селянських господарств
[Symbol]	[Symbol]	територія виробнича
<b>Покриття поверхні озеленення (газони)</b>		
[Symbol]	[Symbol]	асфальт
[Symbol]	[Symbol]	тротуар
<b>Будівлі та споруди</b>		
[Symbol]	[Symbol]	виробнича будівля (споруда)
[Symbol]	[Symbol]	господарські, складські та технічні будівлі
<b>Вулично-дорожня мережа та транспортна схема</b>		
[Symbol]	[Symbol]	житлова вулиця (в межах червоних ліній)

Іск.	проект.	Інженерна обладнання території мережі та споруди
[Symbol]	[Symbol]	повітряна лінія електропередач 0.4 кВ
[Symbol]	[Symbol]	повітряна лінія електропередач 10 кВ
[Symbol]	[Symbol]	комплектна трансформаторна підстанція (КТП)
<b>мережі та споруди газопостачання</b>		
[Symbol]	[Symbol]	газопровід середнього тиску
<b>Вертикальне планування</b>		
[Symbol]	[Symbol]	проектна позначка висоти
[Symbol]	[Symbol]	натурна позначка висоти
[Symbol]	[Symbol]	ухил, напрямок стоку, відстань (м)
[Symbol]	[Symbol]	лоток укріплений
<b>Планувальні обмеження</b>		
[Symbol]	[Symbol]	охоронна зона (крім охоронних зон навколо пам'яток культурної спадщини)
[Symbol]	[Symbol]	санітарно-захисна зона

## Експлікація:

№ п/п	Найменування	Примітка
1	Господарсько-виробнича будівля	існуюча
2	Склад	існуючий
3	Склад	існуючий
4	Нежитлова будівля (споруда)	існуюча
5	Нежитлова будівля (споруда)	існуюча
6	Нежитлова будівля (споруда)	існуюча
7	Нежитлова будівля (споруда)	існуюча
8	Нежитлова будівля (споруда)	існуюча
9	Будівля охорони	проектована
10	Автостоянка легкових авто	проектована
11	Проектований шахтний колодезь	проектований
12	Очисна споруда типу "BIOTAL"	проектована

04.08.17-22

Замовник: Виконавчий комітет Еброської місцевої ради

Зм.	Кільк.	Аркуш	Лист	Дата
ФО-П	1	Владика		
ГАП	1	Владика		
Р Ривне				

Детальний план території, який є ділянкою для оформлення господарської виробничої території, територіальної одиниці (реалізація діляк земельної ділянки по вул. Пташечна).

У м. Еброська по вул. Пташечна

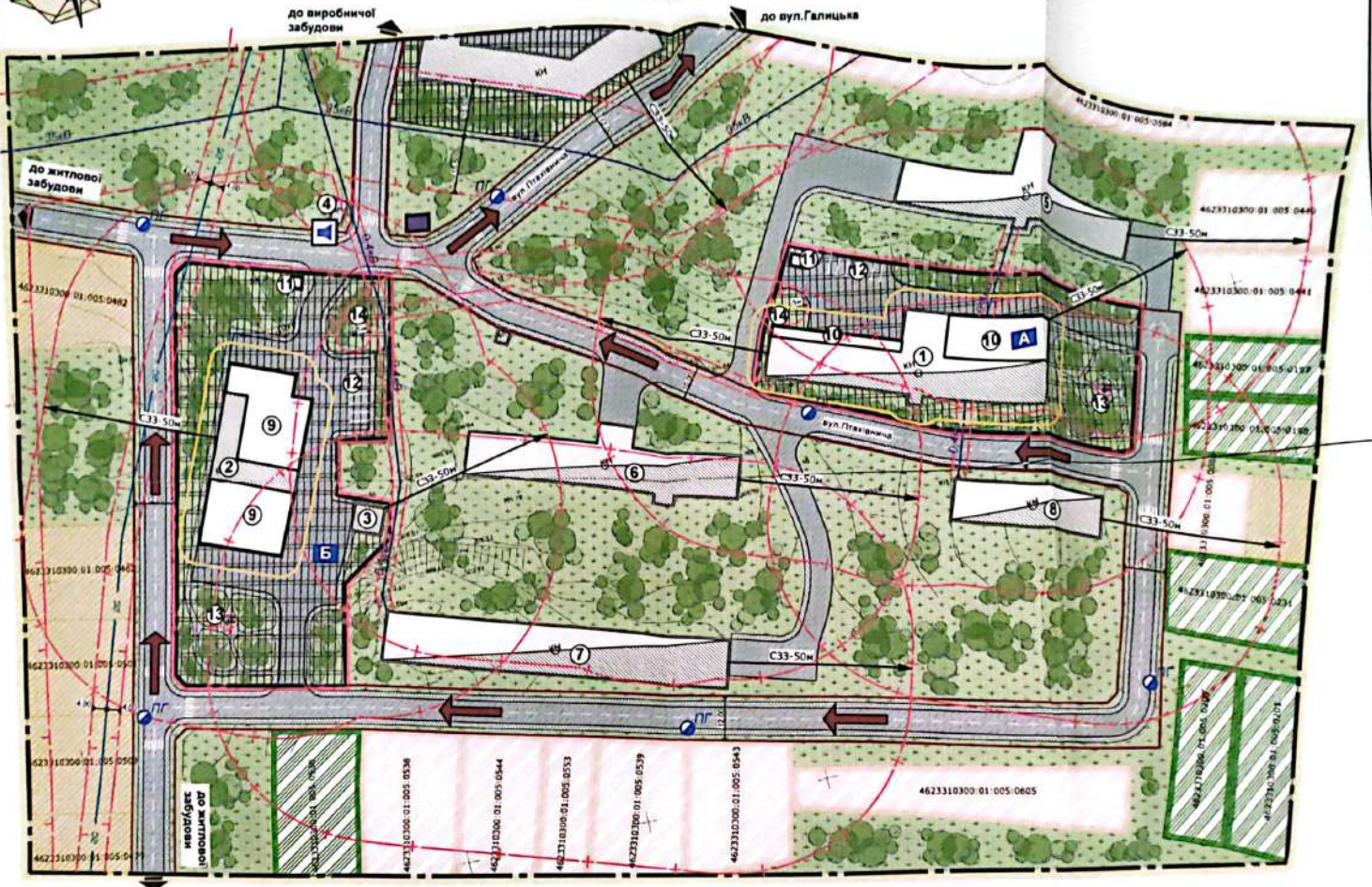
ПРОЄКТ ІНЖЕНЕРНОЇ ПІДГОТОВКИ ТЕРИТОРІЇ, БЛАГОУСТРОЮ ТЕРИТОРІЇ ТА ВЕРТИКАЛЬНОГО ПЛАНУВАННЯ М1:1000

Стадія	Аркуш	Аркушів
ДПТ	7	13

ФО-П Владика  
Інженерський сертифікат  
АА 004243



# СХЕМА ІНЖЕНЕРНО-ТЕХНІЧНИХ ЗАХОДІВ ЦИВІЛЬНОГО ЗАХИСТУ НА МИРНИЙ ЧАС М1:1000



## Умовні позначення

**Межі території**

**Функціональне призначення території**

**Покриття поверхні озеленення (газони)**

**Будівлі та споруди**

**Вулично-дорожня мережа та транспортна схема житлової вулиці (в межах червоних ліній)**

**Інженерна об'єднання території мережі та споруди тепло- та електропостачання**

**Планувальні обмеження**

## Експлікація:

№ п/п	Найменування	Примітка
1	Господарсько-виробнича будівля	існуюча
2	Склад	існуючий
3	Склад	існуючий
4	Нежитлова будівля (споруда)	існуюча
5	Нежитлова будівля (споруда)	існуюча
6	Нежитлова будівля (споруда)	існуюча
7	Нежитлова будівля (споруда)	існуюча
8	Нежитлова будівля (споруда)	існуюча
9	Будівля охорони	проектowana
10	Автостоянка легкових авто	проектowana
11	Проектований шахтний колодезь	проектований
12	Очисна споруда типу "BIOTAL"	проектowana

## Умовні позначення інженерно-технічні заходи цивільного захисту (цивільної оборони)

**Жовті лінії**

**Напрямок евакуації**

**Вуличний гучномовець**

**Пожежний гидрант**

04/08/22

Замовник: Виконавчий комітет Бюроської міської ради

Зм	Кільк	Аркуш	Ниж	Підп	Дата
ФО-П	І	Владика			
ГАП	Р	Ривак			

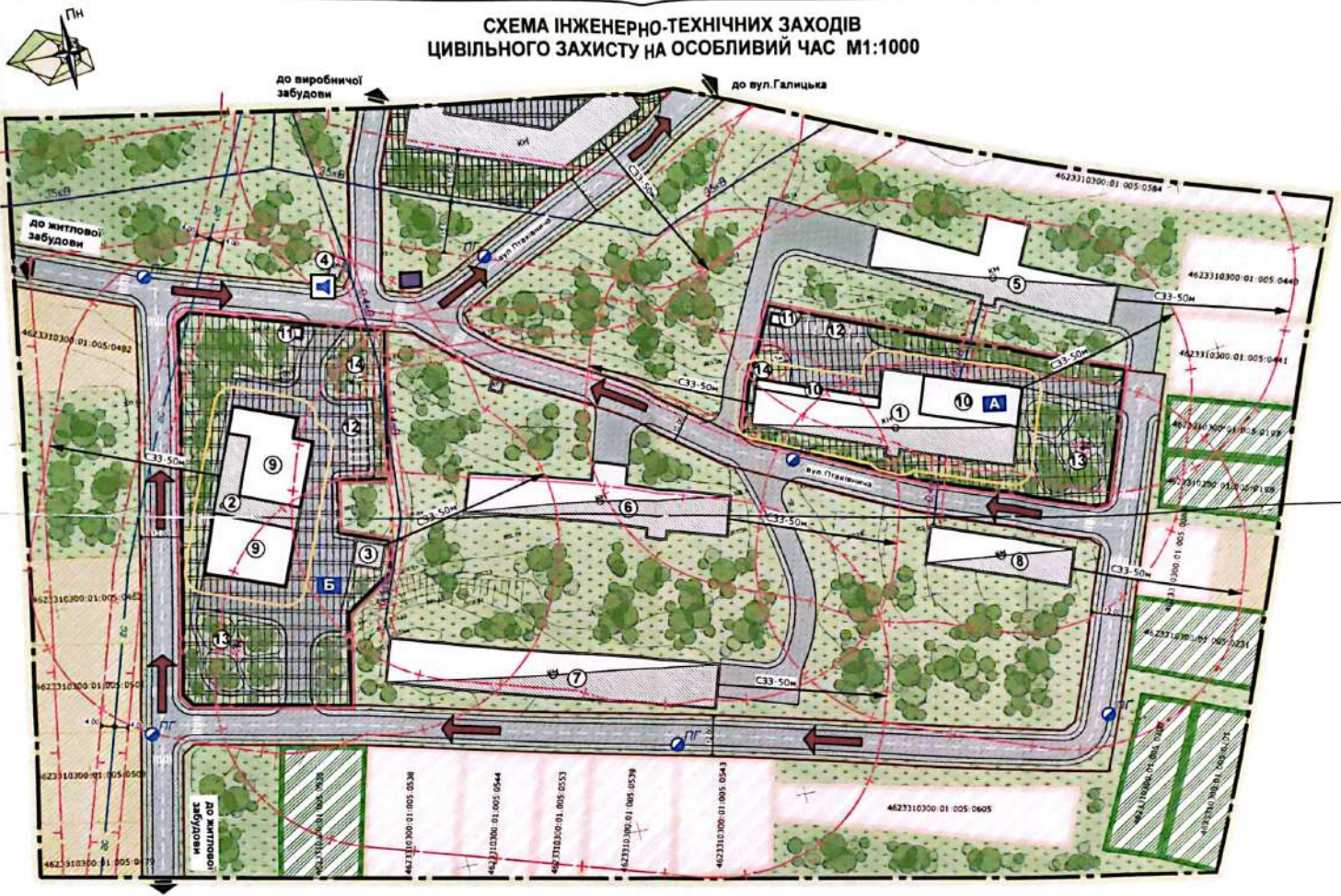
Детальний план території земельної ділянки для розроблення проекту господарсько-виробничого будівництва об'єкту (промислова ділянка складу) у м. Бірках по вул. Птаківщина

Стадія	Аркуш	Аркуші
ДПТ	8	13

СХЕМА ІНЖЕНЕРНО-ТЕХНІЧНИХ ЗАХОДІВ ЦИВІЛЬНОГО ЗАХИСТУ НА МИРНИЙ ЧАС М1:1000

ФО-П І Владика  
Навчальний заклад  
AA 004243

# СХЕМА ІНЖЕНЕРНО-ТЕХНІЧНИХ ЗАХОДІВ ЦИВІЛЬНОГО ЗАХИСТУ НА ОСОБЛИВИЙ ЧАС М1:1000



### Умовні позначення

Іск.	проект.	Межі території
		межі території опрацювання
		межі території, щодо яких здійснюється детальне планування
		Функціональне призначення території
		територія житлової садибної забудови
		територія індивідуальних садів
		територія особистих селянських господарств
		територія виробнича
		Покриття поверхні озеленення (газони)
		асфальт
		тротуар
		Будівлі та споруди
		виробнича будівля (споруда)
		господарські, складські та технічні будівлі

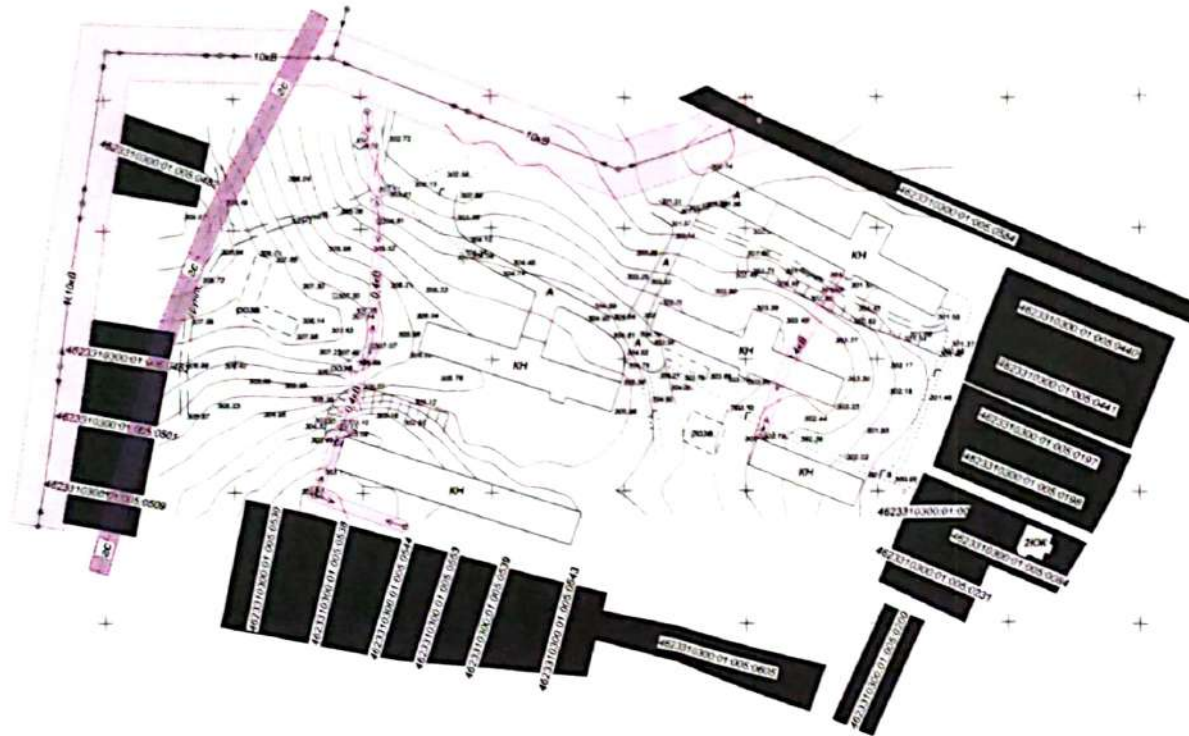
Іск.	проект.	Вулично-дорожня мережа та транспортна схема
		житлова вулиця (в межах червоної лінії)
		Інженерне обладнання території
		мережі та споруди тепло- та електропостачання
		повітряна лінія електропередач 0.4 кВ
		повітряна лінія електропередач 10 кВ
		комплексна трансформаторна підстанція (КТП)
		мережі та споруди газоопостачання
		газопровід середнього тиску
		Планувальні обмеження
		охоронна зона (крім охоронних зон навколо пам'яток культурної спадщини)
		санітарно-захисна зона

Експлікація:		
№ п/п	Найменування	Примітка
1	Господарсько-виробнича будівля	існуюча
2	Склад	існуючий
3	Склад	існуючий
4	Нежитлова будівля (споруда)	існуюча
5	Нежитлова будівля (споруда)	існуюча
6	Нежитлова будівля (споруда)	існуюча
7	Нежитлова будівля (споруда)	існуюча
8	Нежитлова будівля (споруда)	існуюча
9	Будівля охорони	проектowana
10	Автомобільна літкова автo	проектowana
11	Проектований шатковий склад	проектowana
12	Основа споруда типу "BIOTAL"	проектowana

Умовні позначення		Інженерно-технічні заходи цивільного захисту (цивільної оборони)
Іск.	проект.	
		Жовті лінії
		Найпростіше укриття (перекрита щілина)
		Напрямки евакуації
		Вуличний гасноуловач
		Пожежний гидрант

04.08/22				
Зм.	Кільк.	Аркуш	Черв.	Лист
ФО-П	1	Владисла		
ГАП	1	Владисла		
Інженер	Р	Ришак		
Замовник: Виконавчий комітет Бібрської міської рада				
Детальний план території з технічними даними для обслуговування господарсько-виробничої будівлі, нежитлової будівлі (приміщення дахів складу) у м. Бібра по вул. Птавінська			Старда	Аркуш
СХЕМА ІНЖЕНЕРНО-ТЕХНІЧНИХ ЗАХОДІВ ЦИВІЛЬНОГО ЗАХИСТУ НА ОСОБЛИВИЙ ЧАС М1:1000			ДПТ	9 13
ФО-П І Владисла			Кваліфікаційний сертифікат АА 004243	

**План сучасного використання земель за формою власності  
із зазначенням категорій та виду цільового призначення  
з урахуванням наявних обмежень та обтяжень**



**Умовні позначення:**

- 0,4кВ - обмеження, 2м від крайніх проводів по обидві сторони в межах охоронної зони ЛЕП 0,4кВ
- 10кВ - обмеження, 10м від крайніх проводів по обидві сторони в межах охоронної зони ЛЕП 10кВ
- охоронна зона електропроводу середнього тиску шириною 6м
- ділянки у приватній власності, землі житлової та громадської забудови, 02.01 - для будівництва і обслуговування житлового будинку, господарських будівель і споруд (присадибна ділячка)
- ділянки у приватній власності, землі сільськогосподарського призначення, 01.05 - для індивідуального садівництва
- ділянки у приватній власності, землі сільськогосподарського призначення, 01.03 - для ведення особистою сільською господарства
- ґрунтові дороги
- асфальтне покриття
- КМ - існуючі господарські будівлі
- розк - ґрунтовані господарські будівлі

**Примітка.**

Відповідно до ст.83 Земельного кодексу України у комунальній власності перебувають усі землі в межах населених пунктів, крім земельних ділянок приватної та державної власності.

Начальник Ривак Р.Я.  
Розробив Ярем Б.М.  
Лісоварив Ривак Р.



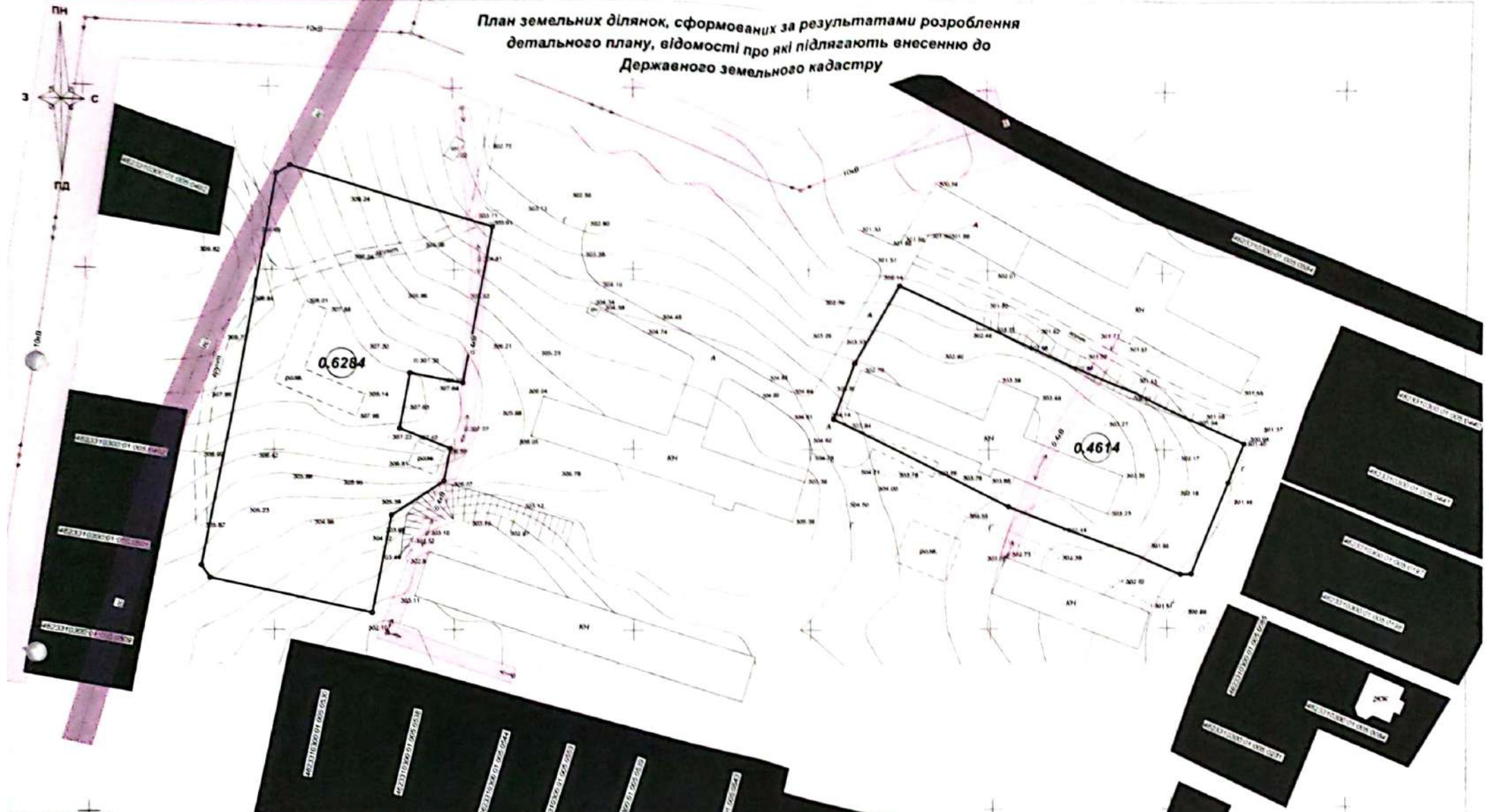
Виконавчий комітет Бібрської міської ради  
місто Бібрка, вулиця Пташівнича, 6а, 6б, 6в  
для обслуговування будівель


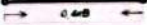








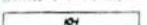
План сучасного використання земель за формою власності із зазначенням категорій та виду цільового призначення з урахуванням наявних обмежень та обтяжень

Стадія	Аркуш	Аркушів
ДПТ	10	13
Перемішлявський РВВ Львівської РФ Центру ДЗК Перемішляни - 2022 р.		

Масштаб 1 : 2 000

**План земельних ділянок, сформованих за результатами розроблення  
детального плану, відомості про які підлягають внесенню до  
Державного земельного кадастру**



- Умовні позначення:**
-  - сформовані земельні ділянки за результатами розроблення детального плану, відомості про які підлягають внесенню до ДЗК
  -  - обмеження, 2м від крайніх проводів по обидві сторони в межах охоронної зони ЛЕП 0,4кВ
  -  - обмеження, 10м від крайніх проводів по обидві сторони в межах охоронної зони ЛЕП 10кВ
  -  - охоронна зона газопроводу середнього тиску шириною 8м
  -  - ділянки у приватній власності, землі житлової та громадської забудови, 02.01 - для будівництва і обслуговування житлового будинку, господарських будівель і споруд (присадибна ділянка)
  -  - ділянки у приватній власності, землі сільськогосподарського призначення, 01.05 - для індивідуального садівництва
  -  - ділянки у приватній власності, землі сільськогосподарського призначення, 01.03 - для ведення особистого селянського господарства
  -  - ґрунтові дороги
  -  - асфальтне покриття
  -  - існуючі господарські будівлі
  -  - зруйновані господарські будівлі

Начальник **Ривак Р.Я.**  
 Розробив **Ярем Б.М.**  
 Перевіряв **Ривак Р.Я.**



Виконавчий комітет Бібрської міської ради  
 місто Бібрка вулиця Птаховича, Бп, Бп, Бп  
 для обслуговування будівель

План земельних ділянок, сформованих за результатами розроблення детального плану, відомості про які підлягають внесенню до Державного земельного кадастру

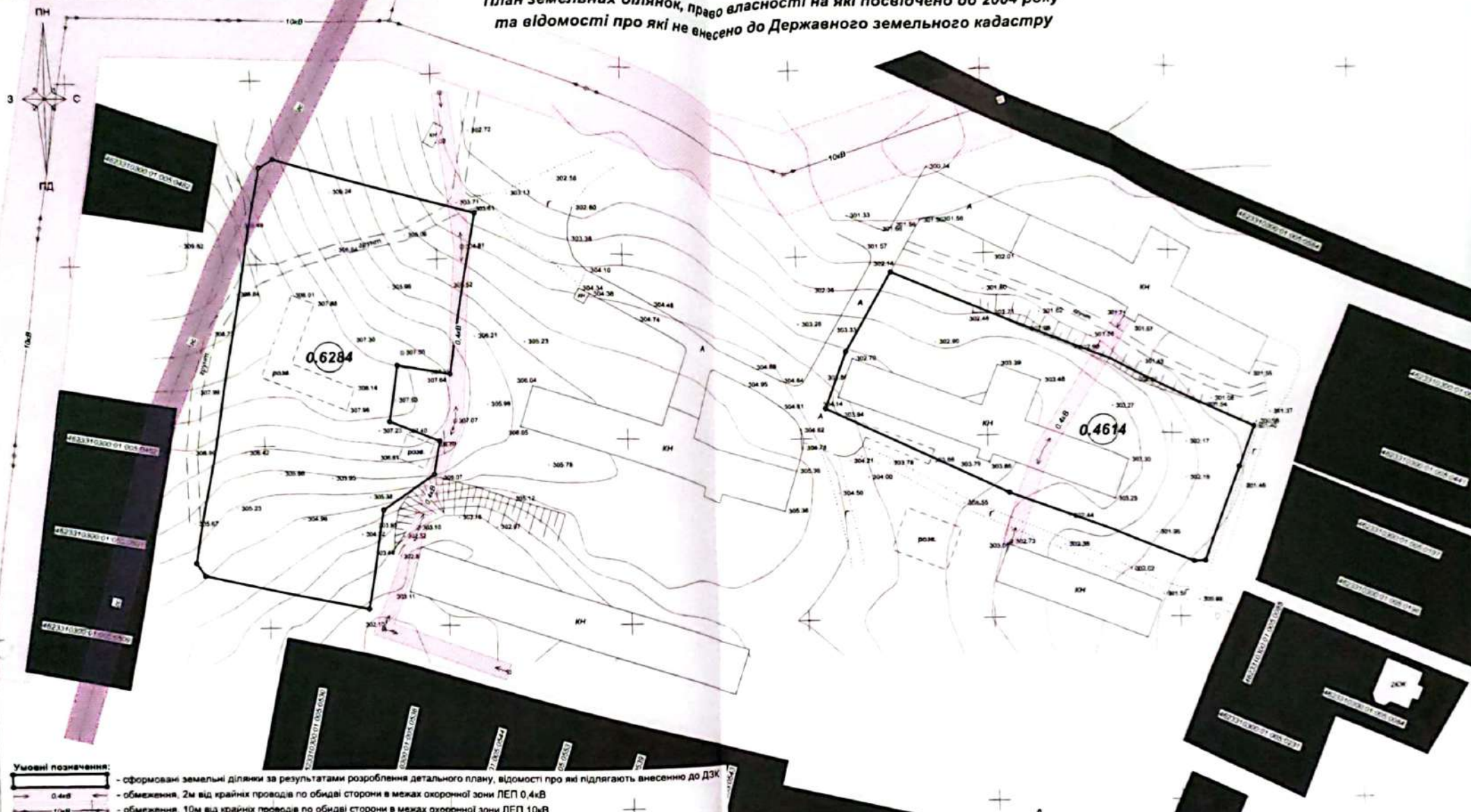
Стадія	Аркуш	Аркуші
ДЛТ	11	13

Перемішлянський РВВ Львівської РФ  
 Центру ДЗК

Масштаб 1 : 1 000

Перемішляни - 2022 р.

**План земельних ділянок, право власності на які посвідчено до 2004 року та відомості про які не внесено до Державного земельного кадастру**



**Умовні позначення:**

- сформовані земельні ділянки за результатами розроблення детального плану, відомості про які підлягають внесенню до ДЗК
- обмеження, 2м від крайніх проводів по обидві сторони в межах охоронної зони ЛЕП 0,4кВ
- обмеження, 10м від крайніх проводів по обидві сторони в межах охоронної зони ЛЕП 10кВ
- охоронна зона газопроводу середнього тиску шириною 8м
- ділянки у приватній власності, землі житлової та громадської забудови, 02.01 - для будівництва і обслуговування житлового будинку, господарських будівель і споруд (присадибна ділянка)
- ділянки у приватній власності, землі сільськогосподарського призначення, 01.05 - для індивідуального садівництва
- ділянки у приватній власності, землі сільськогосподарського призначення, 01.03 - для ведення особистого селянського господарства
- ґрунтові дороги
- асфальтне покриття
- існуючі господарські будівлі
- зруйновані господарські будівлі

Під час виготовлення Детального плану території земельних ділянок для обслуговування господарсько-виробничої будівлі, нежитлових будівель (приміщень двох складів) у м. Бібрка по вул. Птаханівка, б/в, б/в, дані про земельні ділянки, право власності на які посвідчено до 2004 року та відомості про які не внесено до ДЗК, не виявлено

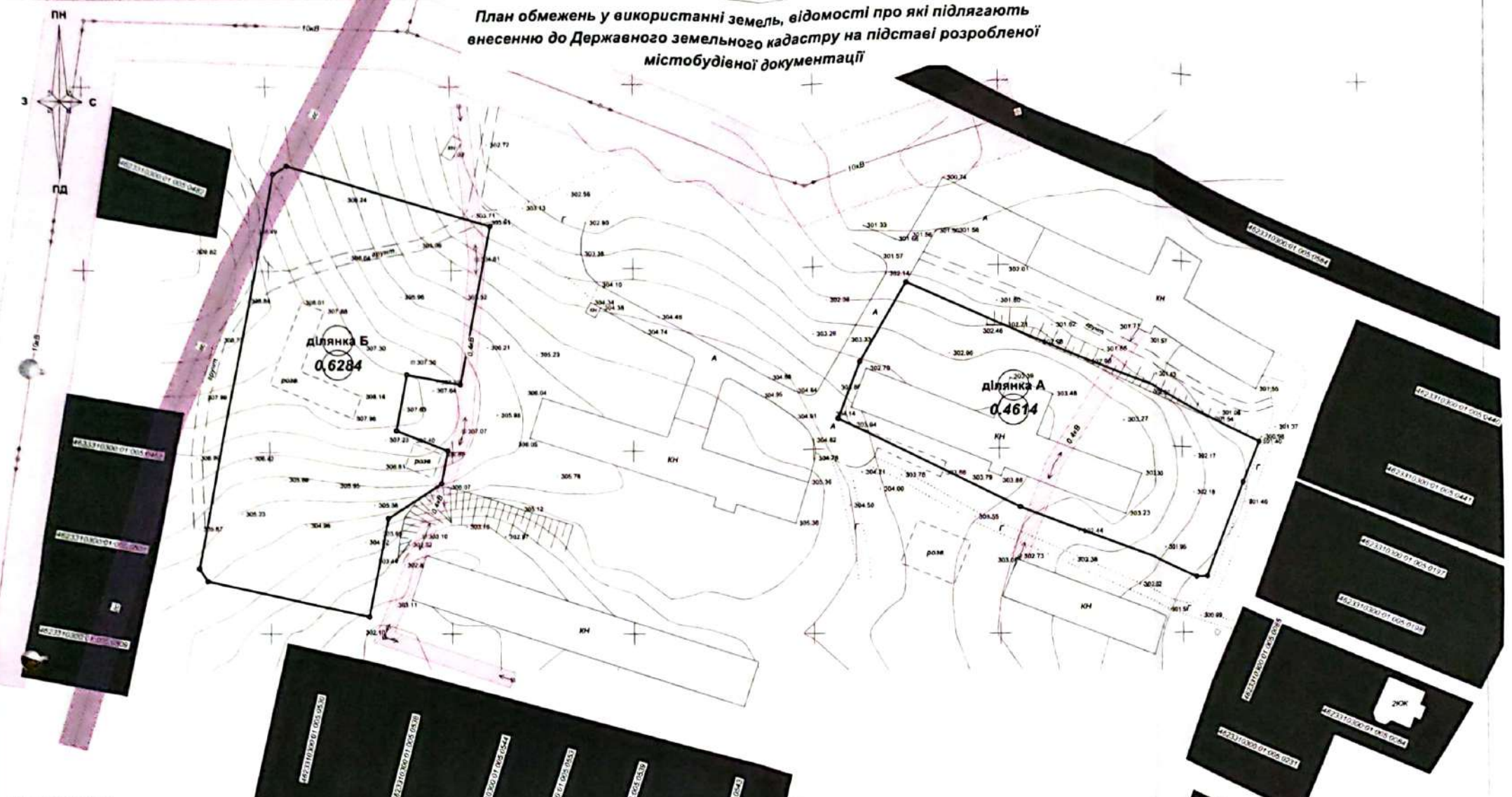
Начальник Ривак Р.Я.  
 Розробив Ярем Б.М.  
 Перевірила Ривак Р.Я.



Виконавчий комітет Бібрської міської ради  
 місто Бібрка, вулиця Птаханівка, б/в, б/в  
 для обслуговування будівель

План земельних ділянок, право власності на які посвідчено до 2004 року та відомості про які не внесено до Державного земельного кадастру	Стадія	Аркуш	Аркушів
	ДТП	12	13
	Перемішлювачий РВВ Львівської РСР Центру ДЗК		
Масштаб 1 : 1 000	Перемішлювач - 2022 р.		

**План обмежень у використанні земель, відомості про які підлягають  
внесенню до Державного земельного кадастру на підставі розробленої  
містобудівної документації**



- Умовні позначення:**
- сформовані земельні ділянки за результатами розроблення детального плану, відомості про які підлягають внесенню до ДЗК
  - обмеження 2м від крайніх проводів по обидві сторони в межах охоронної зони ЛЕП 0,4кВ площею 0,0196га на ділянці А та площами 0,0008га і 0,0123га на ділянці Б (код обмеження (обтяження) 01.05)
  - обмеження 10м від крайніх проводів по обидві сторони в межах охоронної зони ЛЕП 10кВ
  - охоронна зона газопроводу середнього тиску шириною 8м та площею на ділянці Б 0,0093га (код обмеження (обтяження) 01.08)
  - ділянки у приватній власності, землі житлової та громадської забудови, 02.01 - для будівництва і обслуговування житлового будинку, господарських будівель і споруд (присадибна ділянка)
  - ділянки у приватній власності, землі сільськогосподарського призначення, 01.05 - для індивідуального садівництва
  - ділянки у приватній власності, землі сільськогосподарського призначення, 01.03 - для ведення особистого селянського господарства
  - ґрунтові дороги
  - асфальтне покриття
  - існуючі господарські будівлі
  - зруйновані господарські будівлі

Начальник	Ривак Р.Я.
Розробив	Ярем Б.М.
Перевірив	Ривак Р.Я.



Виконавчий комітет Бібрської міської ради  
місто Бібрка, вулиця Птахівнича, Б.в. Б.г. В.а  
для обслуговування будівель

План обмежень у використанні земель, відомості про які підлягають внесенню до Державного земельного кадастру на підставі розробленої містобудівної документації	Стадія	Аркуш	Аркушів
	ДПТ	13	13
Перемішлянський РВВ Львівської Рф Центру ДЗК			
Перемішляни - 2022 р.			

Масштаб 1 : 1 000